

KI-Campus

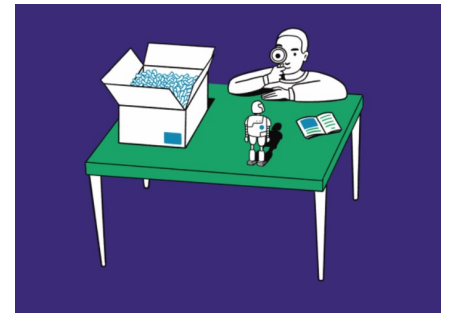
Die Lernplattform für Künstliche Intelligenz

Der KI-Campus ist die Lernplattform für Künstliche Intelligenz mit kostenlosen und offen lizenzierten Online-Kursen, Videos und Podcasts in unterschiedlichen Themenfeldern der KI.

Als Forschungs- und Entwicklungsprojekt wird der KI-Campus vom Bundesministerium für Bildung und Forschung (BMBF) gefördert.

und Kompetenzrahmen dar. Dieser gewährleistet, dass sich alle Lernangebote in ein bedarfsorientiertes Curriculum einfügen und fachlich hochwertige Inhalte aufweisen.

Die im Rahmen dieses Katalogs entwickelten Module folgen einer aufeinander aufbauenden Struktur und dienen der Vermittlung von Grundlagenkompetenzen, bereichsspezifische Kompetenzen (z.B. KI in der Medizin) und interdisziplinäre Kompetenzen (z.B. ethische und rechtliche Fragen). Bei der Vermittlung von Grundlagenkompetenzen lernen

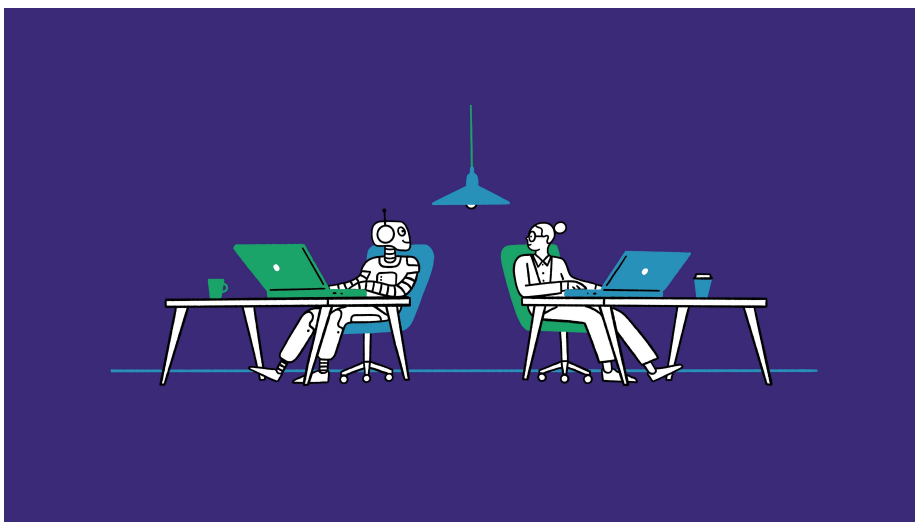


Das DFKI entwickelt darüber hinaus KI-basierte Funktionalitäten und Anwendungen, die eine personalisierte und adaptive Lernerfahrung ermöglichen sowie ein multimodales Interface, das eine mobile und dialogische Interaktion mit der Plattform ermöglicht.

Alle erstellten Lernangebote und genutzten Technologien des KI-Campus folgen dem Prinzip der Offenheit von Ressourcen und Quellcodes.

Der Stifterverband, das Deutsche Forschungszentrum für Künstliche Intelligenz (DFKI), das Hasso-Plattner-Institut (HPI), NEOCOSMO und das mmb Institut entwickeln den KI-Campus gemeinsam mit zahlreichen Partnern seit Oktober 2019.

<https://ki-campus.org/>



Ziel ist es, dem akuten Fachkräftemangel zu begegnen und einen mündigen Umgang mit dem Thema Künstlicher Intelligenz in der Allgemeinheit zu stärken.

Um ein qualitativ hochwertiges Angebot zur Verfügung zu stellen, produziert das DFKI mehrere hauseigene Kurse. Weitere Lernangebote des KI-Campus entstehen im Rahmen von Wettbewerben und Kooperationen. Die Grundlage für alle Lernangebote auf der Plattform stellt ein vom DFKI entwickelter Inhaltskatalog


die Teilnehmenden die wichtigsten Konzepte der KI kennen.

Ziel ist, dass Lernende verstehen, was KI ist, wo KI zum Einsatz kommt und wie KI sie betrifft. Themen wie Problemlösung, Wissensrepräsentation und Inferenz, Maschinelles Lernen, Verarbeitung natürlicher Sprache und Robotik sind Gegenstand der vertiefenden Lehre.


Kontakt:

DFKI GmbH
Speech - and Language
Technology,

Dr. Kinga Schumacher

 +49 30 23895 1819

 dfki.de

 Alt-Moabit, Nr. 91c
D-10559, Berlin

 kinga.schumacher@dfki.de